

調べてまとめる!

商店がい  
のお店の仕事

# 仕事のくふう

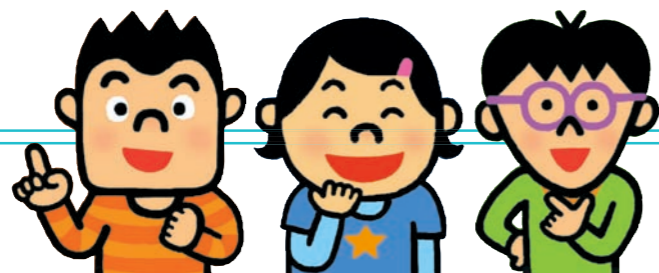
1

スーパー パン屋さん 花屋さん など

監修：岡田博元（お茶の水女子大学附属小学校）

# 調べてまとめる! 仕事のくふう もくじ

この本に出てくるキャラクター／この本の使い方	3
どんな仕事があるかな?	4
<b>仕事ファイル01</b> スーパー	6
<b>仕事ファイル02</b> 本屋さん	12
<b>仕事ファイル03</b> パン屋さん	18
<b>仕事ファイル04</b> クリーニング屋さん	24
<b>仕事ファイル05</b> とうふ屋さん	30
<b>仕事ファイル06</b> 花屋さん	36
<b>コラム01</b> 文章を組みたてて ほうこくする文章をつくろう!	42
<b>コラム02</b> しつ問のポイント!	46
さくいん	47



## この本に出てくるキャラクター

みんなと仕事を見学する3人のなかまだよ。



**ハルナ**  
仕事に使う道具や服、  
せつびなどを知りたい  
んだって。



**ダイチ**  
お客さんへの心づかい  
やサービスにきょうみ  
しんしん!



**ユウマ**  
仕事をしている人のワ  
ザに注目しているよ。

## この本の 使い方

この本では、6つの仕事のくふうをしょうかいしているんだ。  
みんなが実さいに見学に行ったり、  
調べたりするとき、役に立つポイントがたくさんあるよ。

### 1 仕事の現場へGO! きみは何に 気づくかな?

けんがく い しごと なまえ  
見学に行った仕事の名前。

ハルナさん、ダイチさん、ユ  
ウマさんがそれぞれ知りたい  
こと。



おし  
教えてくれた人やほか  
のスタッフが、一日の  
なか  
中でどんなことをして  
いるのか、おもなれい  
をしょうかいするよ。

3人が気づいたこと、  
ふしぎに思ったこと  
だよ。

### 2 仕事をしている人へ いざしつ問!

し  
知りたいことをもとに、実さ  
いにしつ問をしているよ。

くふうについて、くわしくしよ  
うかいしているよ。



その仕事の中の、ある  
作業について、それを  
やりとげるまでの流れ  
だよ。

### 3 その人ならではの くふうまで 聞きだそう!

くふうについてさらにしつ問  
しているよ。仕事をしている  
人のこだわりや心がけている  
ことがわかるんだ。



けんがく  
見学したあとの  
3人の感想だよ。

# スーパー



いろいろな食ざいを売っているスーパー。  
野さいやくだものがたくさんならべられている  
売り場におじゃましたよ。

知りたいことを  
見つけよう!



おし  
教えてくれるのは

ありかわ  
有川かさねさん

かみあさ お  
「イオンスタイル上麻生」の野さ  
いやくだもの売り場の  
マネージャー。



知りたいこと1

どんなものを  
使うのかな?

おせ  
お店の人だって  
すぐにわかるね!

これは  
なんの道具?



知りたいこと2

野さいやくだものが  
切っているのはなぜ?

カラフルで  
あざやか!

くだものが  
入り口に近いのは  
なぜ?



知りたいこと3

ならべ方が  
気になる!

じっくり  
見ているのは  
なぜ?

サイズが  
いろいろ  
あるみたい!

午前7:00

食ざいの  
じゅんび



8:00

食ざいをならべる



9:00

開店



12:00

売れ行きをかくにん



午後2:00

追加食ざいの  
じゅんび



4:00

売り場に食ざいを  
追加



かたづけておわり!

# スーパーの くふうを教えてください

## 知りたいこと1

どんなものを使いますか？

お客さんが野菜やくだものを、よりえらびやすくするために、そしてよりみりよく的に見せるために、いろいろな道具を用意しています。自分たちで野菜やくだものを切ることも多いので、ほう丁はとくによく使います。

## 使うもののくふう



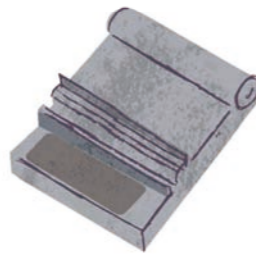
### ほう丁

いろいろな野菜、くだものを切るの、さまざまな大きさをようい用意している。



### カボチャカッター

カボチャを切るための専用のカッター。



### ハンドラッパー

食品はん売用のラップ。よくのびるので、食品をしっかりつむむことができる。

### ふく服



お店のスタッフだとすぐわかるようにせい服を着て、かみの毛などが落ちないように、ぼうしを身につける。

## 知りたいこと2



切っているのはなぜですか？



大きい野菜やくだものは、一人ぐらしの人から「食べきれない」という声をよくいただきます。だから、小さいサイズに切っておくと、お客さんは買いやすくなるようです。売り場にならべるときは、切り口がきれいに見えるように気をつけます。

## ワザのくふう

### 手ごろなサイズにする

野菜やくだものを使いやすいサイズに切る。かわかないようにすぐにラップをかけ、重さなどをかけて、ねだんをつける。



### チェックしながらならべる

野菜やくだものは、切り口がみずみずしいかなど、チェックしながら売り場にならべる。



## お客さんへのくふう

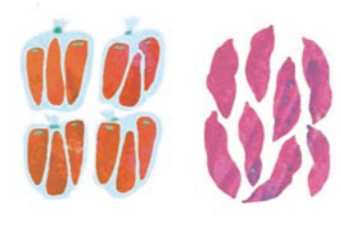
### くだものは入り口の近くに

きせつを感じられるくだものは入り口近くにならべ、楽しい気分で見たいものができるようにする。試食コーナーもかならず用意。



### 色がいをならべる

同じ色ならぶと目立たなくなるので、ちがう色の食ざいがとなりになるようにならべ、見た目はなやかにする。



## 知りたいこと3



ならべるときのくふうはなんですか？

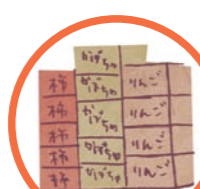


お客さんにきせつを感じてもらいたいので、きせつごとにしまわねくだものはお店の入り口近くにおいています。いろいろな色ならぶようにして、売り場をはなやかにするのポイントです。

## 野菜が売り場にならぶまで を教えてください！



野菜が  
みせ  
お店にとどく



チェック1

野菜を  
かこうじょう  
加工場へ運ぶ



チェック2

野菜を  
きる



切った野菜を  
ラップでつむ



チェック3

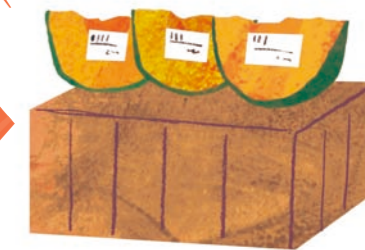
ねだんをはる



売り場  
ならべる



できた！



### チェック1

商品の運搬専門のスタッフが、店内へ運びます。

仕事を分たんして、いるんですね。

### チェック2

切って売り場に出す野菜は加工場へ。カボチャなどは手ごろなサイズに切ります。

そのままならべるばかりじゃないんですね！

### チェック3

新せんさをたもつために切り口をラップでつむみます。

切り口がかわかないようにするんですね！

# しつ問のポイント!

見学先の人にしつ問するとき、わかりやすいれいや理由などの具体的なお話を聞きだすポイントをしようかいするよ。大人と話すときの言葉づかひも、気をつけてみよう。

見学に行くとき役に立つね!



## 花屋さんでチャレンジ!

### わかりやすいれいを聞きだそう!

プレゼント用の花たばはどうやってつくるんですか?



お客さんに、プレゼントする相手のことを聞いて、それに合わせるよ。



#### ポイント!

「想ろうしにくいときは「たとえ」など聞いて、れいを聞きだそう。

たとえば、どんなふうに聞くんですか?



「相手の方はどれくらいのお年ですか?」「おたん生日用ですか?」などのように聞くよ。



これでできた! れいを教えてもらうとわかりやすいね!

## 本屋さんでチャレンジ!

### 理由を聞きだそう!

どんな本が人気なんですか?



地元にあつまる本が人気なんです。地元の本だけを集めたたなもあります。



#### ポイント!

理由やほうほうがわからないときは「なぜ?」「どうやって?」など聞いてみよう。

なぜ、地元の本が人気なんですか?



お店がある町は、古くから住んでいる人が多く、「町のれきしなどをもっと知りたい」というお客さんが多く来るからです。



これでできた! 理由がわかると「なるほど!」って思えるね!

## パン屋さんでチャレンジ!

### 具体的な数を聞きだそう!

毎日、パンをやいているんですか?



そうだね。朝からたくさんやくよ。しゅるいもいろいろあるからたいへんなんだ。



#### ポイント!

数やりょうなどは、具体的に「〇〇こ」や「〇〇キログラム」などを教えてもらおう。

1日にどれくらいの数のパンをやくんですか? また、しゅるいはいくつくらいあるんですか?



1日700こくらいのパンをやくよ。しゅるいは70しゅるいくらいかな。



これでできた! 具体的な数があると「想ろうしやすい!」

# さくいん

## あ

- アイロン ..... 25~27
- 油あげ ..... 31,35,42~43
- 市場 ..... 37,39~41
- イベント ..... 15,17
- 売り場 ..... 6~10
- 往来っ子新聞 ..... 14
- オープン ..... 19,21
- おから ..... 32
- おぼろ ..... 33,42~43
- 温度計 ..... 21

## か

- 加工場 ..... 8
- かた箱 ..... 33~34,45
- 活せいざい ..... 41
- カボチャカッター ..... 8
- かんそうき ..... 26
- きぬ ..... 31,33,42~43
- 客注短ざく ..... 14~15
- グライNDER ..... 32
- クリーニング屋 ..... 5,24~26,29
- グルテン ..... 21
- 小麦粉 ..... 20~21,23

## さ

- ざっし ..... 13,16
- 仕事マップ ..... 4~5
- 試食 ..... 9
- 下調べ ..... 42
- しみ ..... 25~26,29
- しみぬき ..... 25,29
- 出版社 ..... 14,16
- しょく人 ..... 27

- 新かん ..... 13,16
- 人体仕上げき ..... 26~27,29
- スーパー ..... 5~8,11
- せつ客 ..... 13,17,25
- 背表紙 ..... 15
- せんざい ..... 25~27,29
- せんたくき ..... 24,26
- せんたく表示 ..... 26~27

## た

- 大豆 ..... 32,34,42~45
- たたみ ..... 27
- 注文 ..... 13~17,38,40
- チラシ ..... 14,17
- つるし ..... 27
- テックス ..... 33~34
- 手ぶくろ ..... 19,21
- 豆にゅう ..... 5,32~33,42~43
- とうふ ..... 5,30~35,42~45
- とうふ屋 ..... 5,30,32,35,42,44~45

## ドライクリーニング

- ドライクリーニング ..... 26
- 取次 ..... 14~15

## な

- にがり ..... 32~33,42~43

## ネット

- ネット ..... 28

## は

- は ..... 32
- 配たつ ..... 13,31,40
- はさみ ..... 37,39
- 発こう ..... 20~21,23
- 花 ..... 37~41
- 花たば ..... 38~39,41,46

- 花屋 ..... 4~5,36~38,40~41,46
- パン ..... 18~23,46
- ハンドラッパー ..... 8
- パン屋 ..... 4~5,18~20,22,46
- ひも切りカッター ..... 14
- 表紙 ..... 13,15
- ピンセット ..... 37,39
- フェア ..... 12,15
- ブックカバー ..... 14
- ほうこくする文章 ..... 42,45
- ほう丁 ..... 8
- ポップ ..... 10~11
- 本 ..... 12~17,46
- 本屋 ..... 5,12~14,17,46

## ま

- まんが ..... 16
- ミキサー ..... 20~21
- 水あげ ..... 39,41
- メモ ..... 4,42~44
- もめんどうふ (もめん) ..... 5,31~34,42~43

## ら

- ラッピング ..... 38~39

## ラップ

- ラップ ..... 8~9

## レジ

- レジ ..... 12,15

## わ

- ワンツー ..... 32~33

## 監修 岡田博元

(お茶の水女子大学附属小学校)

千葉県生まれ。文教大学教育学部初等教育課程、埼玉大学大学院教育学研究科を修了。専門は国語科教育学、臨床教育学。国語教科書編集委員（光村図書）。

イラスト	ハラアツシ
キャラクターイラスト	仲田まりこ
デザイン	山崎まりな (chocolate.)
編集	西野 泉、豊島杏実、久保緋菜乃 (ウィル)、平山祐子、小園まさみ
校正	文字工房燦光
取材協力	イオンリテール、往来堂書店、トーチドットベーカリー、三共クリーニング、越後屋、大花園

\*この本のイラストは、美さいの店やしせつのようなすと、ちがう場合があります。

# 調べてまとめる! 仕事のくふう①

スーパー・パン屋さん・花屋さんなど 商店がいのお店の仕事

発行	2020年4月 第1刷
監修	岡田博元 (お茶の水女子大学附属小学校)
発行者	千葉 均
編集	片岡陽子
発行所	株式会社ポプラ社 〒102-8519 東京都千代田区麴町4-2-6 電話 (編集) 03-5877-8113 (営業) 03-5877-8109 ホームページ <a href="http://www.poplar.co.jp">www.poplar.co.jp</a>
印刷・製本	図書印刷株式会社

ISBN 978-4-591-16537-9 N.D.C.375 47p 27cm Printed in Japan

- 落丁本・乱丁本はお取り替えいたします。小社宛にご連絡ください。  
電話 0120-666-553 受付時間は月～金曜日、9:00～17:00 (祝日・休日は除く)
- 読者の皆様からのお便りをお待ちしております。いただいたお便りは制作者にお渡しいたします。
- 本書のコピー、スキャン、デジタル化等の無断複製は著作権法上での例外を除き禁じられています。本書を代行業者等の第三者に依頼してスキャンやデジタル化することは、たとえ個人や家庭内での利用であっても著作権法上認められておりません。