

毎日かんさつ! ぐんぐんそだつ

はじめての やさいづくり

① ミニトマトをそだてよう



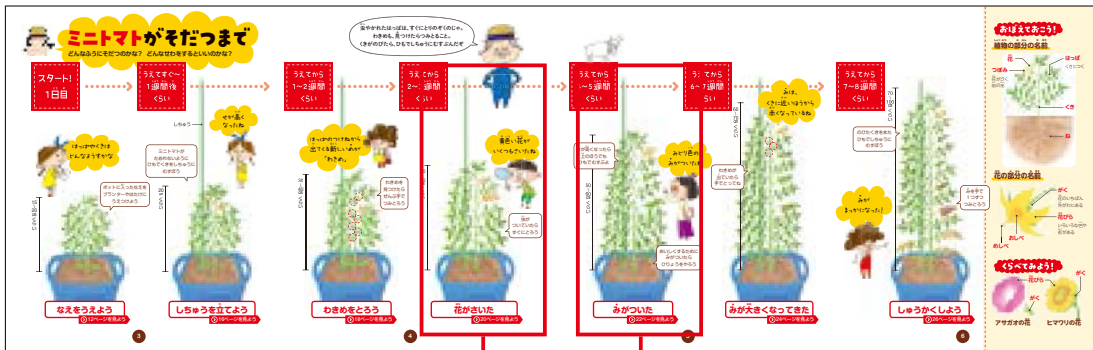
監修：塚越 覚

(千葉大学環境健康フィールド科学センター准教授)

この本のつかい方

この本では、ミニトマトのそだて方と、かんさつの方法をしょうかいしています。

●ミニトマトがそだつまで：そだて方のながれやポイントがひと目でわかるよ。



この本のさいしょ(3ページから6ページ)にある、よこに長いページだよ。

●ミニトマトをそだてよう：そだて方やかんさつのポイントをくわしく説明しているよ。

うえてから2~3週間 かんさつポイント

花がさいた!

花をかんさつしてみよう

花のうつりかわり

かんさつ名人のページ

やさいをそだてる時に、どこを見ればいいか教えてくれるよ。

やさい名人のページ

やさいをそだてる時のポイントや、しっぱいしないコツを教えてくれるよ。

うえてからの日数 だいたいの目安。天気や気温などで、かわることもあるよ。

かんさつカードをかくときの参考にしよう。

かんさつポイント かんさつするときに参考にしよう。

ミニトマトのしゃしん なえやくき、はっぱ、花、みのようすを、大きな写真でかくにしよう。

うえてから4~5週間 みがついた!

ひりょうのやり方

- 土の上にかく
- 水をやる

そだて方の説明

もくじ



何をそだてるかきめた? ★ミニトマトをそだてよう!のまき★ 表紙うら

ミニトマトをそだてるには、どんなじゅんびがいるのかな? 2

ミニトマトがそだつまで 3

この本のつかい方 8

どんなせわをすればいいのかな? 10

ミニトマトをそだてよう

1日目 なえをうえよう 12

かんさつカードをかこう 13

なえのうえ方 14

うえてすぐ~1週間くらい しちゅうを立てよう 16

しちゅうの立て方 17

うえてから1~2週間くらい わきめをとろう 18

わきめのとり方 19

うえてから2~3週間くらい 花がさいた! 20

花をかんさつしてみよう 21

うえてから4~5週間くらい みがついた! 22

ひりょうのやり方 23

うえてから6~7週間くらい みが大きくなってきた! 24

みをかんさつしてみよう 25

うえてから7~8週間くらい しゅうかくしよう 26

しゅうかくの仕方 27

すぐできる! やさいパーティのレシピ

ミニトマトのデコカップケーキ 28

ミニトマトの白玉ポンチ 30

ちょうせんしよう! ミニトマトクイズ 32

ミニトマトってどんなやさい? 34

もっと教えてやさい名人 ふくろさいばいにチャレンジ! 36

たすけて! やさい名人 こんなとき、どうするの? 37

おしえて! かんさつカードのかき方 表紙うら



どんなせわをすればいいのかな？

ミニトマトをそだてることにすることを頭に入れておこう。

毎日ようすを見る

- 土がかわいていて、はっぱがぐったりしていたら、水をやる
- 虫やざっ草、かれたはっぱを見つけたら、とりのぞく

ぐったりしていない？

土はかわいていない？

ざっ草はえていない？

虫はいない？

はっぱの色がかわったりかれたりしていない？

雨の日は、水やりはしなくていいぞ。台風ときは、風をよけられるところにいどうさせるんじや

水をやる

- 土を見て、ひょうめんがかわいていたらやる
- プランターのそこからながれ出るまでたっぷりかける
- 夏は、朝か夕方すずしいときにやる
- はっぱやくきにかからないようにする

しちゅうを立てる

- たおれないように、ささえるぼうが「しちゅう」
- ひもで、くきをしちゅうにむすぶ
- のびてきたら、上でもむすぶ
- ② 16ページを見よう



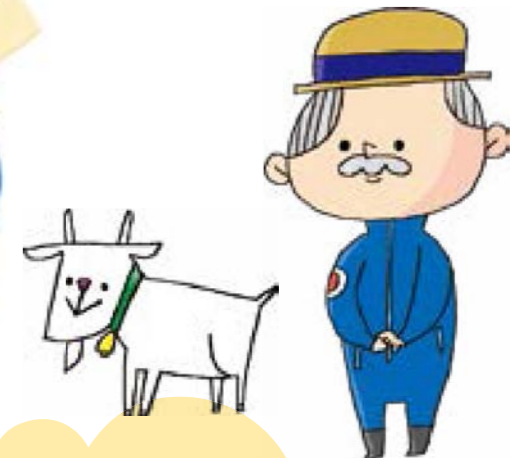
わきめをとる

- はっぱのつけねから出る、新しいめが「わきめ」
- 見つけたら手でつみとる
- ② 18ページを見よう



ひりょうをまく

- 土にまく、やさいのえいようが「ひりょう」
- みがついたら、2週間に1回ひりょうをまく
- ② 23ページを見よう



せわをするときに気をつけること

よごれてもいいふくをきよう

土や植物にさわるので、よごれてしまうことがあります。



おわったら手をあらおう

土がついていなくても、せわをしたら手をよくあらいましょう。



ミニトマトを
そだてよう

1日目

ななえをうえよう

小さなポットに入ったなえを、プランターやはたけにうえかえます。くきははっぱはどんなようすか、しっかりかんさつしましょう。

くきの長さを
はかってみよう

上からだけでなく、
下からも見てみよう

はっぱは
どんな形かな？

はっぱをそっと
さわってみよう



かんさつカードをかこう

気がついたことや気になったことを、どんどんかきこもう。

かんさつのポイント

- 1 じっくり見る** 大きさ、色、形などをよく見よう。はっぱはどんな色で何まいある？
- 2 体ぜんたいでかんじる** くきははっぱは、つるつるしているかな、ざらざらかな？ さわったり、かおりをかいだりしてみよう。
- 3 くらべる** きのうちくらべてどこがちがう？ 友だちのミニトマトともくらべてみよう。

かんさつカード	5月15日(金)	天気 はれ
だい	ミニトマトのなえをうえた	
2年1組	名前 川田ヒカリ	
ミニトマトのなえを、みんなでプランターにうえました。はっぱはこいみどり色で、さわるとざらざらしていました。手のゆびからトマトのにおいがして、びっくりしました。早くみになるといいな、と思いました。		

だい

見たことやしたことを、みじかくかこう。

え

はっぱはどんな形で、どんな色をしているかなど、「かんさつのポイント」を参考にしながら絵をかこう。気になったところを大きくかいてもいいね。

かんさつ文

その日にしたことや、かんさつしたことをつぎの順番でかいてみよう。

- はじめ** その日のようす、その日にしたこと
- なか** かんさつして気づいたこと、わかったこと
- おわり** 思ったこと、きもち

この本のさいごに「かんさつカード」があります。コピーしてつかおう。



すぐできる!
やさしいパーティのレシピ

しゅうかくしたミニトマトで、かんたんスイーツにちょうせん!

できあがり
10分
 くらい

**ミニトマトの
デコカップケーキ**

ミニトマトのすっぱさと、チーズクリーム
のあまみがクセになるカップケーキです。

すきな
かざりつけを
してみよう!



よういするもの

- 材料(2人分)
- ミニトマト 4こ
 - カップケーキ(小) 4こ
*売っているもの。カステラでもよい
 - クリームチーズ 50グラム
 - さとう 大さじ1
 - トッピングシュガー 少し

カップケーキは
売っているもの
をつかおう



- 道具
- はかり
 - 計りようスプーン(大さじ)
 - ボウル(電子レンジに
入れられるもの)
 - あわだてき
 - まないた
 - ほうちょう
 - スプーン
- ◎あたためるとき
は、電子レンジ(600
ワット)をつかう

つくりかた

1 クリームをつくる

ボウルにクリームチーズを入れ、電子レンジ(600ワット)で10びょうあたためる。あついうちにさとうを入れて、あわだてきでまぜる。れいぞうこで5分ひやす。



クリームが
なめらかになるまで
まぜよう

2 ミニトマトを切る

ミニトマトはヘタをとって水であらい、ほうちょうでよこ半分に切る。

ミニトマトは小さい
ので、おさえるゆびを
切らないようにしよう



3 ケーキをかざる

1のクリームをスプーンにとり、カップケーキの上のせたら、2のミニトマトを2切れずつのせる。しあげにトッピングシュガーをかざる。



クリームは
たっぷり
のせよう



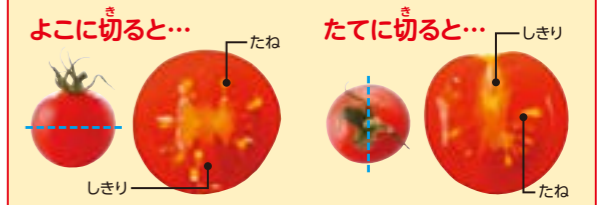
ミニトマトの
切り口を上にして
のせよう

ミニトマトのあつかい方

下ごしらえ ヘタをとってから、水であらう。よごれがついていたなら、ゆびでこすってとる。



切り方 たてに切るか、よこに切るかで見え方がかわる。よこに切るときれいな円になる。



ほぞん ミニトマトはビニールぶくろに入れて、れいぞうこでほぞんする。1週間くらいで食べきる。

※ほうちょうは大人がいるときにつかおう

●監修

塚越 覚 (つかごし・さとる)

千葉大学環境健康フィールド科学センター准教授

●栽培協力

加藤正明 (かとう・まさあき)

東京都練馬区体験農園「百刃の里」園主

●料理

中村美穂 (なかむら・みほ)

管理栄養士、フードコーディネーター

●デザイン 山口秀昭 (Studio Flavor)

●キャラクターイラスト・まんが・挿絵 イクタケマコト

●植物・栽培イラスト 小春あや

●栽培写真 渡辺七奈

●表紙・料理写真 宗田育子

●料理スタイリング 二野宮友紀子

●DTP 有限会社ゼスト

●編集 株式会社スリーシーズン

(奈田和子、土屋まり子、荻生 彩)

◆写真協力

ピクスタ、フォトライブラリー



毎日かんさつ! ぐんぐんそだつ はじめてのやさいづくり

① ミニトマトをそだてよう

発行 2020年4月 第1刷

監修 塚越 覚

発行者 千葉 均

編集 証屋洋子

発行所 株式会社ポプラ社

〒102-8519 東京都千代田区麹町4-2-6

電話 03-5877-8109 (営業) 03-5877-8113 (編集)

ホームページ www.poplar.co.jp

印刷・製本 今井印刷株式会社

I S B N 978-4-591-16504-1

N.D.C.626 39p 27cm

Printed in Japan

P7216001

ポプラ社はチャイルドラインを応援しています

18歳までの子どもがかけるでんわ

チャイルドライン。

0120-99-7777

毎日午後4時~午後9時 ※12/29~1/3はお休み



☎ 電話代はかかりません
携帯(スマホ)OK

18歳までの子どもがかける子ども専用電話です。

困っているとき、悩んでいるとき、うれしいとき、

なんとなく誰かと話したいとき、かけてみてください。

お説教はしません。ちょっと言いにくいことでも

名前は言わなくてもいいので、安心して話してください。

あなたの気持ちを大切に、どんなことでもいっしょに考えます。



チャット相談は
こちらから

●落丁・乱丁本はお取り替えいたします。小社宛にご連絡ください。

電話 0120-666-553

受付時間は月~金曜日、9~17時(祝日・休日は除く)

●本書のコピー、スキャン、デジタル化等の無断複製は著作権法上での例外を除き禁じられています。

本書を代行業者等の第三者に依頼してスキャンやデジタル化することは、たとえ個人や家庭内での利用であっても著作権法上認められておりません。