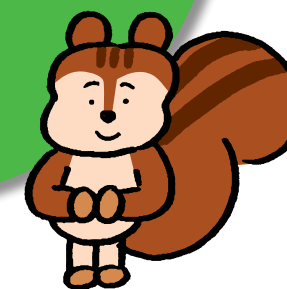


3つのステップで
もぐできる!

草花あそび・
しぜんあそび

3



どんぐりや
まっぼっくりで
あそぼう

監修●露木和男 写真●キッチンミノル

どんぐりボウリング

かかる時間

10分
くらい

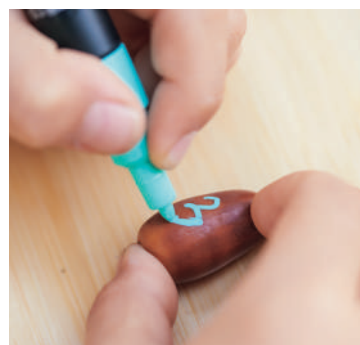
どんぐりをならべて、ボウリングのようにあそびましょう。ピンにする10このどんぐりは、コナラやマテバシイ（→20ページ）などの細長いしゅるいがおすすめです。

ステップ

1

10このどんぐりに
1、2、3の
数字をかく。

1を4こ、2を3こ、
3を3こかくよ。



ステップ

2

①のどんぐりを、
ボウリングのピンの
ようにならべる。

ならべるじゅんばんは、じゅうだよ。



数字のかわりに
せん
線をかいてもいいですね。



ステップ

3

ボール用の
どんぐりを少し
はなれたところにおく。

ボール用のどんぐりは、よこむきにおくとよくころがるよ。



ようにするもの

- どんぐり 11こ
- ふとうめいペンや ゆせいペン



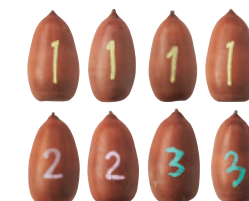
はじいしゅみみうー!!!



なんてん
何点 とれたかな?
たおれたどんぐりの
数字をたしてみよう

たとえば……

たおれたどんぐり



ぜんぶで
= 14
点

たおれた!

どんぐりや まつぼっくりの ほぞんのしかた

ひろったどんぐりやまつぼっくりには、
土や虫がついていることもあります。
しばらくのこしておきたいときには、
こんなふうにしておくといいですよ。

どんぐり どんぐりをきれいにあらって、紙の入れものに入れましょう。

1 水であらうか
きれいにふく

2 水気をとって紙のはこや
ふくろに入れておく

！ 気をつけて
どんぐりが中まで
かわくまでは、何か月も
かかります。
びんやポリぶくろに
しまうと、カビがはえて
しまいます。

虫が気になるときは……

どんぐりの中には、虫がいることもあります。
次のようにすると、虫が出てこなくなります。
やりかた①は、かならず大人にやっ
てもらいましょう。

やりかた①

なべに水と
どんぐりを入れて
ふつう
してから
5～10分にする。



やりかた②

れいとうこに
丸1日
入れておく。



まつぼっくり まつぼっくりのりんぺん（→19ページ）のあいだには、
ごみがよく入っているののでしっかりあらいましょう。

1 はブラシなどで
よごれをとる

2 水の中で
ふってあらう

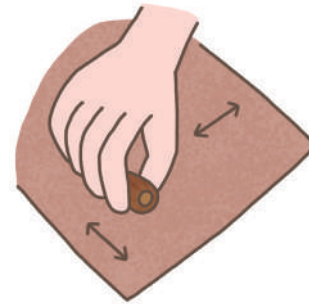
3 しんぶん紙やキッチンペーパー
などにならべてかわかす

どうぐのつかいかた

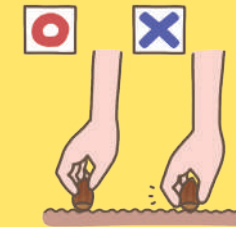
この本でつかうどうぐの
つかいかたを、いちぶしょうかいします。
けがをしないように、ちゅういして
正しくつかいましょう。

紙やすり
ものをけずるどうぐです。

つかいかた
けずるところをつけて
上下や左右にうごかす



！ 気をつけて
ゆびをきずつけないよう、
どんぐりの上のほうを
もちましよう。



めうち
小さなあなをあけるどうぐです。

つかいかた
まっすぐにさして
ゆっくり力を
入れる



！ 気をつけて
・人にむけては
いけません。
・先がすべらない
ように、
ゆっくりとさします。

せっちやくざい
ものとものをくっつけるときにつかいます。

つかいかた
くっつけたいところに
おおめに付けて、よく
かわかす



！ 気をつけて
・かわくまで
うごかさないようにします。
・手についたら
よくあらいましょう。
・しゅんかんせっちやくざいは
あぶないのでつかわない
ようにしましょう。

すぐに くっつく グルーガン

ねつでとかした「グルー」という
せっちやくざいで、ものを
くっつけるどうぐです。
すぐにかわいてべんりです。



※先の金ぞくのぶぶんは、
グルーがあつくなってあぶないので、
つかうときは気をつけましよう。

どんぐりの ずかん

Q こんなところをさがしてみよう

どんぐりには、いろいろなしゅるいがあります。
 多くのどんぐりは、秋から冬にかけて実がおちます。
 どんぐりのしゃしんは、本ものと同じ大きさで
 のせています。

コナラ

細長いどんぐりで、かくと
 (→19ページ)にはうろこの
 ようなもようがあります。

Q 公園、道ばた



ミズナラ

こい茶色をしているけんか
 (→19ページ)に、ギザギザ
 もようのかくがついています。

Q さむいところの森、公園



こんな
 はっぱの
 木だよ



ウバメガシ

かくとには、うろこのような
 もようがついています。

Q 公園、道ばた



カシワ

トゲトゲしたかくとが
 ついています。

Q 林、公園



クヌギ

丸くて大きなどんぐりです。
 モジャモジャしたかくとが
 ついています。

Q 林、公園



木の 上では こんな かんじ /



シラカシ

しまもようのかくとを
 スッポリ かぶっています。

Q 公園、道ばた



マテバシイ

けんかがとてもかたく、
 けんかやえだといっしょに
 おちてくる ことが多いです。

Q 公園、道ばた



ブナ

かくとの中には、先が
 とがった 三角形のけんかが
 2つ入っています。

Q さむいところの森、公園



アラカシ

けんかにたてじまが入った
 どんぐりで、かくとはよこに
 しまもようがあります。

Q 公園、道ばた



スタジイ

かくとがけんか全体を
 つつんでいます。じゅくすと、
 かくとがバナナのように
 ひらきます。

Q 公園、道ばた

ツブラジイ

丸くて黒い、小さなけんかが
 ついています。
 「つぶら」は、丸くてかわいら
 しいようすをいいます。

Q 公園、寺やじんじゃ



木の 上では こんな かんじ /



うごく いもむし

かかる時間
40分
くらい

かわかす時間は
はいりません

ヒマラヤスギ (→22ページ) のまつぼっくりは、りんぺん (→19ページ) をバラバラにすると、1まい1まいがおもしろい形をしています。1まいずつりんぺんをはがして、いもむしを作りましょう。ぬれているときとかわいたときでは、形がかわるのでびっくりしますよ。



ステップ
1

りんぺんを1まいずつ
はがし、水につける。

水に30分くらいつけたら、
ティッシュペーパーなどで
よくふいておこう。



ステップ
2



りんぺんを
1まいずつ1れつにつなげるように、
せっちゃくざいではる。

5~6まいつなげよう。

ステップ
3

せっちゃくざいで、
めだま
目玉パーツをつける。



できた!

かわくまでおいて
おくよ。

よいするもの

- ヒマラヤスギの
まつぼっくり
- 水
- 水を入れる
入れもの
- ティッシュペーパー
など
- せっちゃくざい
- 目玉パーツ 2こ

ヒマラヤスギ

▶22ページも見てね

- うわっているところ
林、公園、校庭
- まつぼっくりがひろえるじき
12~1月

せかい一高いヒマラヤ山脈という、
山がならんだ場所で生まれた、
マツのなかまです。日本では、公園や
庭園によくうえられていて、10~20
メートルくらいのものが多いです。
大きなまつぼっくりの先が
バラのような形をしています。

どんぐり & まつぼっくりの どうぶつえん

かかる時間
30分
くらい

かわかす
時間は
入りません

どんぐりとまつぼっくりから、どんな生きものができるでしょう？
じゆうに組みあわせておもしろい生きものを考えてみましょう。



どんぐりの
かくと(→19ページ)で
へビを作ったよ!

ほくも
つくって
みて
ほしいな!



ステップ
1

よいするもの

- どんぐりや
まつぼっくり
- せっちやくざい
- ふとうめいペンや
ゆせいペン



どれを
つかおうかな?

どんな生きものを
作るか、ざいりょうを
組みあわせて考える。



ステップ
2



せっちやくざいでくっつけていく。
かわくまでは、うごかさないようにしよう。

ステップ
3

めや顔をかく。



グルーガンをつかっても
いいね

すぐにかわいてくっつく、グルーガンというどうぐをつかってもいいですね。13ページでしようかいています。

まつぼっくりの カチカチボール

まつぼっくりがぶつかってカチカチなる音が楽しいあそびです。モールの先をもって、上下にうごかしてあそびましょう。

ステップ

1

モールのりょうはしを、まつぼっくりにまきつける。とれないようにしっかりまきつけよう。



ステップ

2

ニコがもち手になるよ!



モールのまんなかをおりまげて、おり目にもう1本のモールをひっかける。



ステップ

3

できた!



もち手のモールをねじって1本にまとめる。

かかる時間

3分
くらい

よういするもの

- まつぼっくり 2こ
- モール 2本

まつぼっくりがぶつかって、カチカチなるよ

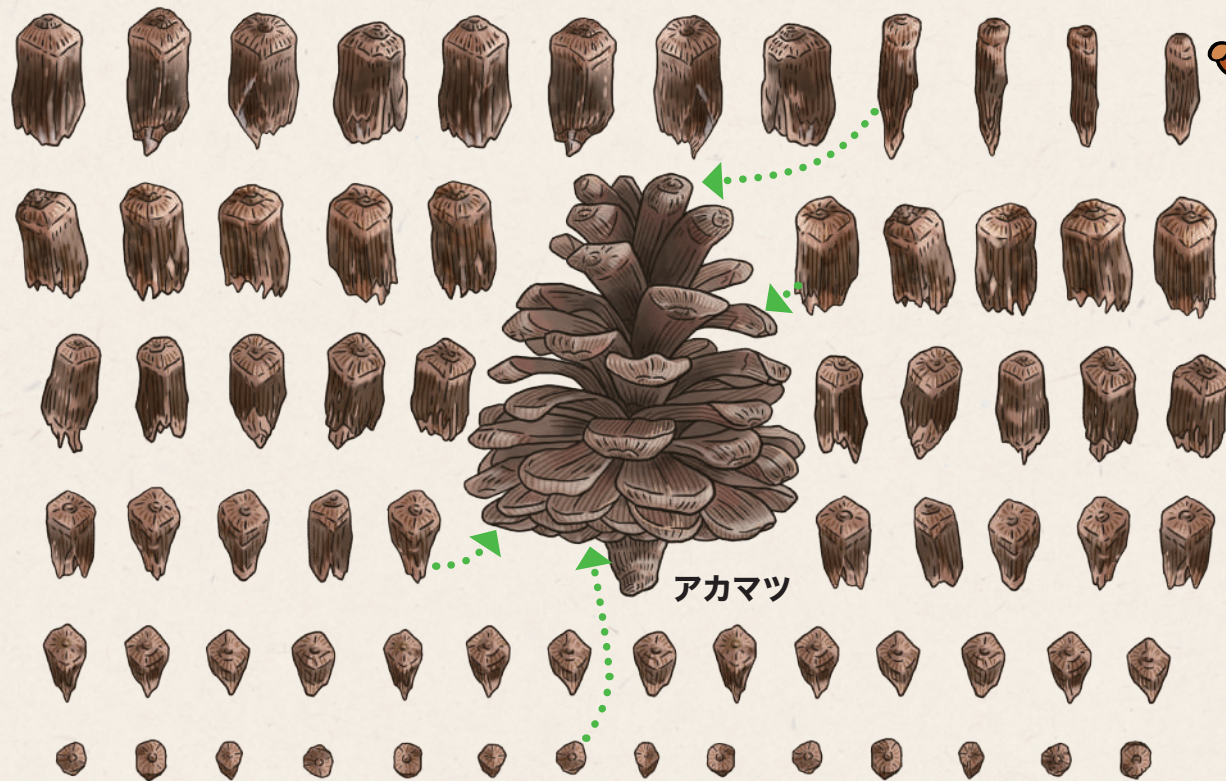


もち手をもって上下にゆらしてみよう!

まつぼっくりを ぶんかいてみよう

まつぼっくりのりんぺん(→19ページ)を、バラバラにぶんかいてみました。1つのまつぼっくりの中に、りんぺんがいくつあるか、数えてみましょう。

いろいろな大きさのりんぺんが組みあわせているんだね!



いろいろなりんぺんの形

まつぼっくりやそのなかま(→22~23ページ)のりんぺんです。いろいろな形がありますね。



カラマツ

ツガ

ヒマラヤスギ

ヒノキ

メタセコイア

しぜんあそび おすすめカードと ひとことカード

右のしぜんあそび おすすめカードと下のひとことカードは、
コピーしてつかいます。

A4サイズの紙に原寸でコピーしてください。モノクロでもコピーできます。

つかいかたは
36~37ページを
見てね



ひとことカード

太い線で切りとってつかいましょう。

もっと!

いいね!

じゆうに
つけてね



ポプラ社のホームページから、しぜんあそび おすすめカードとひとことカードのPDFデータをダウンロードすることもできます。
3つのステップですぐできる! 草花あそび・しぜんあそび で検索、もしくは以下のURLから、このシリーズの書誌ページをご確認ください。

www.poplar.co.jp/book/search/result/archive/7235.00.html

しぜんあそび おすすめカード



が 月 日

名前

年 組

おすすめの
あそびは

です



監修 露木和男(つゆき かずお)

福岡県生まれ。筑波大学附属小学校教諭を経て、2009～2020年の11年間、早稲田大学教育・総合科学学術院教授。現在は「早稲田こどもフィールドサイエンス教室」指導統括をしている。著書に『小学校理科 授業の思想—授業者としての生き方を求めて』(不昧堂出版)、『「やさしさ」の教育—センス・オブ・ワンダーを子どもたちに—』(東洋館出版社)などがある。

植物監修 渡辺 均(千葉大学環境健康フィールド科学センター教授)

あそびプラン考案 露木和男、渡辺リカ(アトリエ自遊楽校)

写真 キッチンミノル

モデル 有限会社クレヨン
(遠藤優月、渋谷いる太、鈴木琉生、本多すみれ、松本季子、丸崎琴、渡辺和歩)

デザイン 鷹薮麻衣子

キャラクターイラスト ヒダカマコト

イラスト 藤本たみこ、ゼリービーンズ

DTP 有限会社ゼスト

校正 夢の本棚社

編集 株式会社スリーシーズン(奈田和子、藤木菜生)

撮影・写真協力 葛飾区観光フィルムコミッション、水元公園、みらい館大明、ピクスタ、フォトライブラリー

3つのステップですぐできる! 草花あそび・しぜんあそび 3 どんぐりやまつぼっくりであそぼう

発行 2023年4月 第1刷

監修 露木和男

写真 キッチンミノル

発行者 千葉 均

編集 片岡陽子、湧川依央理

発行所 株式会社ポプラ社

〒102-8519 東京都千代田区麹町4-2-6

ホームページ www.poplar.co.jp(ポプラ社)

kodomottolab.poplar.co.jp(こどもっとラボ)

印刷・製本 図書印刷株式会社



あそびをもっと、
まなびをもっと。
こどもっとラボ

ISBN 978-4-591-17621-4 N.D.C.786 39p 27cm © POPLAR Publishing Co., Ltd. 2023 Printed in Japan

●落丁・乱丁本はお取り替えいたします。電話(0120-666-553)または、ホームページ(www.poplar.co.jp)のお問い合わせ一覽よりご連絡ください。※電話の受付時間は、月～金曜日10～17時です(祝日・休日は除く)

●本書のコピー、スキャン、デジタル化等の無断複製は著作権法上での例外を除き禁じられています。本書を代行業者等の第三者に依頼してスキャンやデジタル化することは、たとえ個人や家庭内での利用であっても著作権法上認められておりません。

P7235003

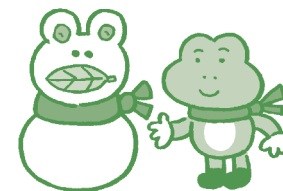


監修●露木和男 写真●キッチンミノル

- 1 花やくきであそぼう 39ページ
- 2 はっぱであそぼう 39ページ
- 3 どんぐりやまつぼっくりであそぼう 39ページ
- 4 たねや小さな実であそぼう 39ページ
- 5 石やすなであそぼう 31ページ
- 6 水やこおりや雪であそぼう 31ページ
- 7 光や風であそぼう 31ページ

小学校低～中学年向き
N.D.C.786 AB判 オールカラー

図書館用特別堅牢製本図書



ポプラ社はチャイルドラインを応援しています

18さいまでの子どもがかけるとんわ

チャイルドライン。

0120-99-7777

毎日午後4時～午後9時 ※12/29-1/3はお休み

電話代はかかりません 携帯(スマホ)OK

18さいまでの子どもがかけるとんわ専用電話です。

困っているとき、悩んでいるとき、うれしいとき、

なんとなく誰かと話したいとき、かけてみてください。

お説教はしません。ちょっと言いにくいことでも

名前は言わなくてもいいので、安心して話してください。

あなたの気持ちを大切に、どんなことでもいっしょに考えます。



チャット相談は
こちらから

